



NASTAVENÍ HIK-CONNECT

Obsah

Povolení Hik-Connect aplikace.....	1
Pomocí lokálního monitoru.....	1
Od verze Firmwaru 4.0.....	1
Do verze Firmwaru 3.5.....	1
Pomocí webového rozhraní.....	2
Pomocí SADPTool.....	2
Nastavení DNS serverů.....	3
Přidání zařízení do Hik-Connect.....	4
Pomocí mobilní aplikace.....	4
Pomocí webového portálu Hik-Connect.....	5
Propojení Hik-Connect s iVMS 4200.....	5
Poznámky.....	6

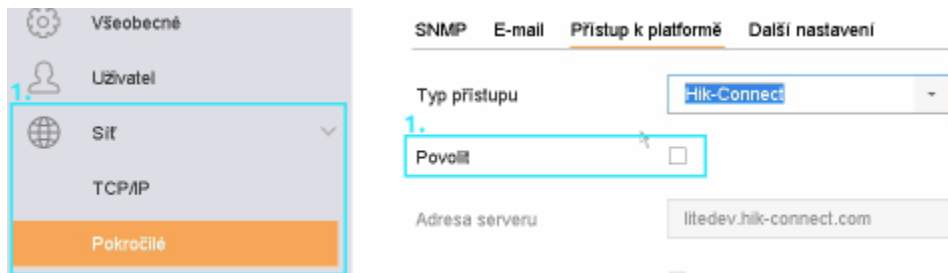
Povolení Hik-Connect aplikace

Pomocí lokálního monitoru

Od verze Firmwaru 4.0

! Návod za použití „nového“ rozhraní z verze Firmwaru 4.0 a vyšší.

Ve výchozím zobrazení klikněte pravým tlačítkem Myši (dále jen PTM) a z horní lišty klikněte na ikonu ozubeného kolečka **Nastavení**:



1. Přejděte na **Sít > Pokročilé > Přístup k platformě** a zaškrtněte **povolit**
2. [Objeví se nové okno](#), v něm si nastavte Ověřovací kód (**Streamovací heslo**), lze kdykoliv zobrazit v nastavení NVR, doporučujeme jiné než Administrátorské. Heslo budete potřebovat později.
3. Zaškrtněte souhlas s podmínkami se službou a klikněte na **OK**, jestliže se Vám **stav** nepřepne na **On-line**, překlepněte na jakoukoliv jinou záložku v menu a vraťte se zpátky, pokud i tak je stále **stav Off-line** proveďte [Nastavení DNS](#) níže.

Do verze Firmwaru 3.5

! Pro „staré“ rozhraní, Firmware verze 3.5 a starší.



Ve výchozím zobrazení živého náhledu klikněte PTM a vyberte **MENU > Konfigurace**:

1. **Sít > Přístup k platformě**
2. Zaškrtněte kolonku **Povol svátek** (jedná se o chybu překladu do češtiny)
3. Nastavte si ověřovací kód (**Streamovací heslo**) nebo nechte defaultně generovaný. Heslo budete potřebovat později.
4. Klikněte na další, pro uložení
5. Překlepněte se do jiné záložky a poté zpátky, a ověřte, zda je Stav – **On-line**, pokud je stále stav **Off-line**, přejděte do kapitoly [nastavení DNS](#)

Pomocí webového rozhraní

V prohlížeči (podporovaný je pouze Internet Explorer) zadejte IP adresu Vašeho zařízení a přihlaste se jako admin.

2. Režim přístupu k platformě Povolit

Adresa serveru Uživatelsky

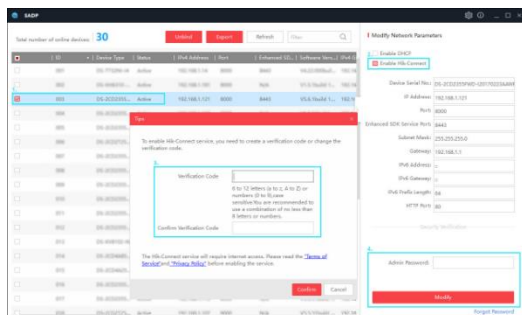
4. Stav registrace

3. Šifrování streamu / šifrov...

1. Přejděte do Konfigurace > Síť > Pokročilé nastavení > Přístup k platformě a Zaškrtněte Povolit
2. Zadejte heslo pro šifrování streamu (Streamovací heslo) a dejte uložit. Heslo budete potřebovat později.
3. Pokud se vám Stav registrace nezobrazí jako On-line, přejděte na kapitolu [nastavení DNS](#)

Pomocí SADPTool

Nejnovější verzi SADPTool si můžete stáhnout [zde](#).



1. Vyberte již Aktivované zařízení ze seznamu.
2. Ve vysouvacím menu vpravo (pokud menu nemáte zobrazené, klikněte na šipku < nacházející se uprostřed okna na pravém kraji), zaškrtněte **Enable Hik-Connect**
3. Vyskočí tabulka, kde si zadáte Streamovací heslo, doporučujeme jiné než Administrátorské, v menu zařízení půjde kdykoliv zobrazit. Potvrďte tlačítkem **Confirm**.
4. V dolní části zadejte admin a Vaše heslo a klikněte na tlačítko **Modify**, pro uložení změny.

! Doporučuji zkontrolovat přes webové rozhraní, nebo na lokálním monitoru stav, zda je On-line. Případně [nastavit DNS](#), pokud je stav Off-line.



Nastavení DNS serverů

Pokud se vám nedaří zprovoznit připojení na Hik-Connect, je problém pravděpodobně s připojením na DNS servery.

- Na lokálním monitoru ([verze 4.0 a vyšší](#)) **Nastavení > Síť > TCP/IP**.
- Na lokálním monitoru (verze 3.5 a nižší) **Menu > Konfigurace > Síť > Všeobecné**
- Přes webové rozhraní **Konfigurace > Síť > Zákl. Nastavení**.

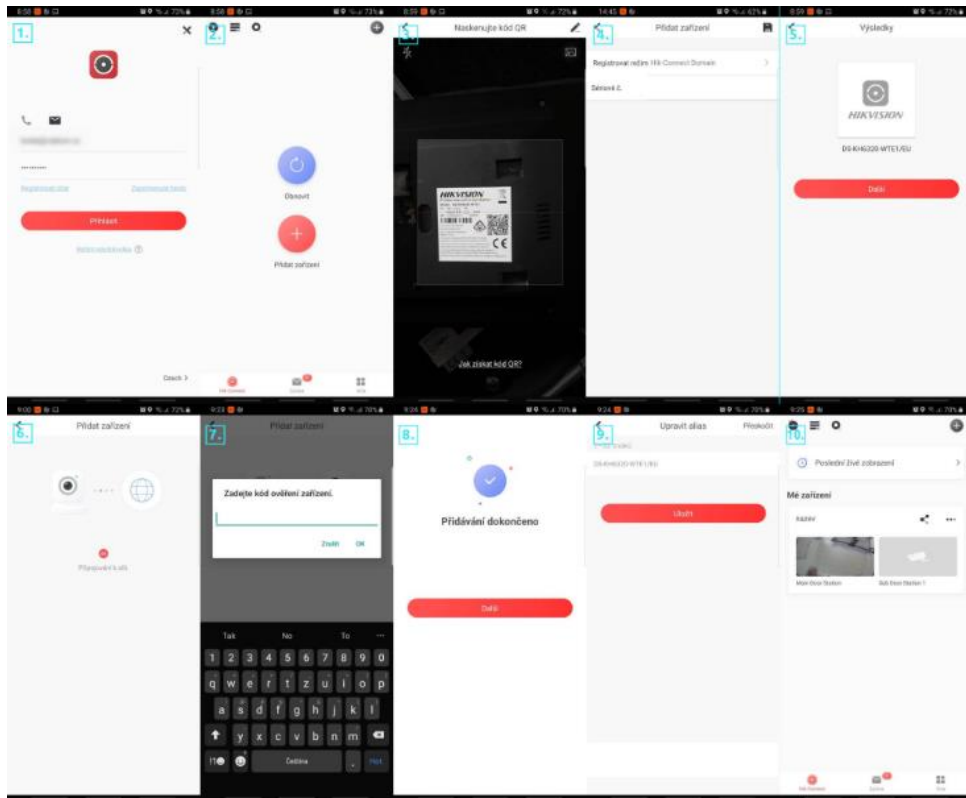
Nastavte porty následovně:

- Preferovaný DNS Server: 8.8.8.8
- Alternativní DNS Server: 4.4.4.4

Přidání zařízení do Hik-Connect

Pomocí mobilní aplikace

Pro platformu **Android** a **iOS** je mobilní aplikace [Hik-Connect](#), nejnovější verzi vždy naleznete na [této oficiální adrese](#). Nainstalujte ji, a postupujte následovně:



1. Spusťte aplikaci a přihlaste se k Vašemu účtu, případně pro vytvoření nového účtu klikněte na **Registrovat účet**.
2. Po přihlášení, pokud ještě nemáte nainstalované zařízení, uvidíte velké tlačítko **+ Přidat**. Pokud již nějaké zařízení máte, bude zde zobrazeno pod názvem, ikonou a případně náhledem. V tom případě přidáte další zařízení šedým kulatým tlačítkem se znakem + v pravém horním rohu.
3. Zde je možnost načtení pomocí **QR kódu**, a to buď ze štítku zařízení (IP Videotelefony, Interkomy), nebo z lokálního rozhraní.
4. Pokud nemáte telefon s fotoaparátlem, nebo se Vám QR kód nezobrazí nebo nedaří najít, je možné využít **Manuální zadání**, kde stačí k dohledání zařízení sériové číslo (naleznete ho na štítku zařízení, v SADPTool, iVMS 4200, webovém i lokálním rozhraní -> S/N má vždy 9 znaků a před jejím začátkem je vždy R, pokud jej budete vyčítat z P/N např.: DS-2CD2456FWD-I20171233BAWR**723354996** – tučně označené je S/N)
5. Pokud je zařízení připojeno a **On-line**, zde se zobrazí jeho kódový název, klepněte na **Další**
6. Chvilku strpení, než se zařízení spáruje se servery Hik-Connect
7. V tomto kroku zadejte Vaše **Streamovací heslo**, které jste vytvářeli v předchozích krocích během [povolení Hik-Connect aplikace](#)
8. Pokud vše dopadne dobře, zobrazí se tato obrazovka, v opačném případě si ověřte, zda jste zadali správně **Streamovací heslo**.
9. Zde si můžete pojmenovat přidávané zařízení
10. Takto se zobrazí v aplikaci.

Pomocí webového portálu Hik-Connect

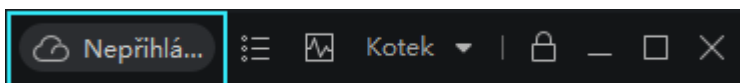
Na webovém portále www.Hik-Connect.com si lze založit účet, případně jej dále spravovat.

1. **Device Management** - seznam všech přiřazených zařízení, které můžete editovat, odstranit, kopírovat, případně sdílet s dalšími uživateli.
2. Pomocí S/N zařízení, jej lze přidat, slouží k tomu tlačítko **Add** vpravo nahoře.
3. **My Shared Devices** zobrazí veškeré sdílené zařízení s ostatními uživateli, a zde lze sdílení ukončit.
4. **My Account** zde si upravíte osobní informace, heslo, případně účet nenávratně smažete.

Propojení Hik-Connect s iVMS 4200 (Cloud P2P)

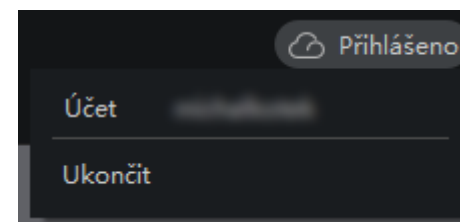
Program [iVMS 4200](#) má integraci a synchronizaci s Cloudem Hik-Connect. Díky tomu můžete vidět zařízení na PC, i když nemáte zařízenou statickou IP.

Pro synchronizaci stačí spustit [iVMS 4200](#) a kliknout na ikonku **Cloudu** v horní liště:

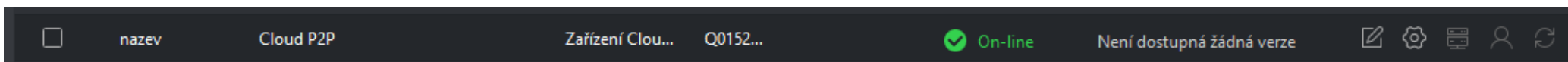


Objeví se tabulka, kde se můžete přihlásit nebo registrovat:

Po přihlášení se zobrazí Vaše jméno účtu a informace o tom, že jste přihlášen:



Připojená zařízení se objeví ve Správě zařízení, a jako **Typ připojení** u nich bude **Cloud P2P**:





Poznámky

- ! V manuálu kliknutím na většinu obrázků, přejdete na odkaz s obrázkem ve větším rozlišení, který by se do dokumentu nevešel.
- ! Návod byl psán pro iVMS 4200 ve verzi 3.2.0.10, a SADPTool ve verzi 3.0.2.4 – doporučujeme udržovat SW výbavu vždy aktuální, ke stažení je naleznete [zde](#).
- ! Vrátníky, IP video telefony a IP dveřní jednotky se povolovat nemusí, párování probíhá přímo přes QR kód na zadní straně zařízení, vedle S/N, šifrovací heslo je uvedeno na tomtéž štítku, případně v nastavení IP Videotelefonu.
- ! Aplikace Hik-Connect prochází, neustálým vývojem, proto doporučujeme z oficiálních [stránek](#) stahovat vždy nejnovější verzi. Proto ani na Google Play, případně App Store nikdy není poslední verze.
- ! Funkce Hik-Connect je spjata s firmwarem zařízení, pokud nebude něco fungovat, zkontrolujte, zda nevyšla novější verze firmwaru pro Vaše zařízení.
- ! Hik-Connect potřebuje k fungování aktivní připojení k internetu s povolenými porty 80, 8000, 554 případně tyto další pokud se problém nevyřeší:

6002(UDP/TCP)
6600
6800(UDP/TCP)
6900(SSL)
7100
7200
7300
7400
7900
8089
8555
8666
9554
9664
32723
12001:14000